



**Praxis für interventionelle  
Schmerztherapie OWL**

SCHWERPUNKT WIRBELSÄULE UND GELENKE

## **Interessanter Fall des Monats**

**Spontane Rückbildung eines Bandscheibenvorfalls  
in der Halswirbelsäule, mittels PRT**

**Dr. med. Athour Gevargez, M.Sc.**

# Case Report

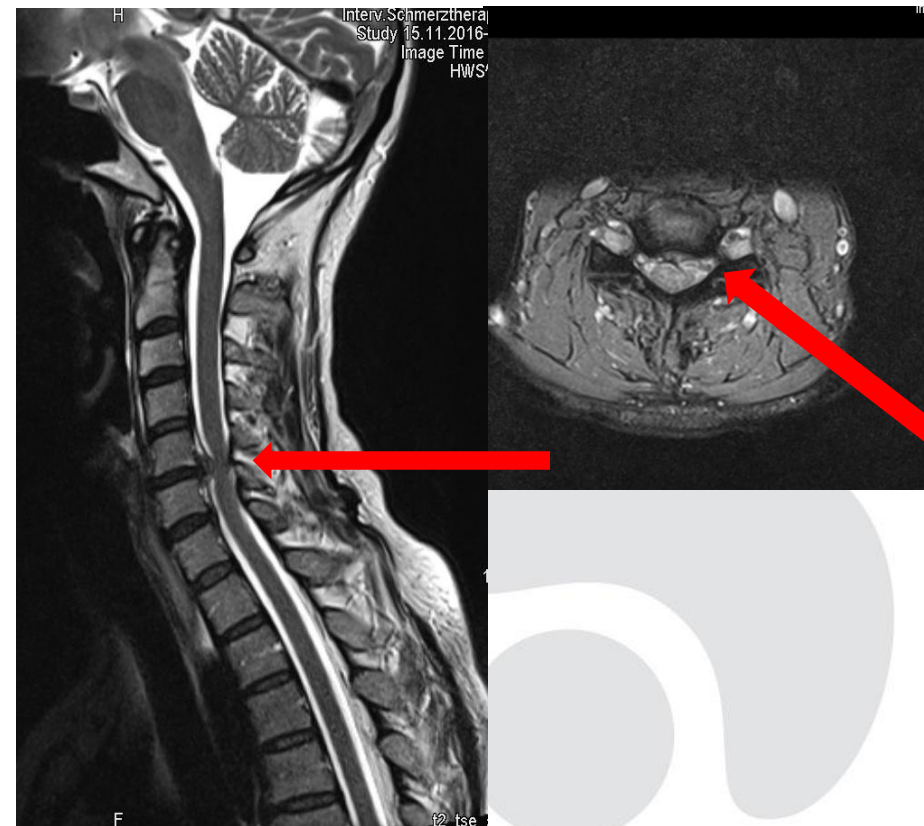
55 jährige Patientin. Seit einigen Monaten wiederkehrende Nacken- und Kopfschmerzen mit Ausstrahlung in die Schultern. Befindet sich beim Chiropraktiker ohne Beschwerdelinderung. Keine neurologische Ausfälle

## Klinische Untersuchung:

- Mittelgradige Bewegungseinschränkung in allen Richtungen besonders in Retroflexion
- Sensibilität, Motorik und Reflexstatus intakt

## MRT HWS:

- Ausgeprägter linksmediolateraler, teils nach kaudal umschlagener Bandscheibenvorfall im Segment C5/6.
- Kein Nachweis eines begleitenden Myelopathiesignals.
- Diskrete linksmediolateral akzentuierte Bandscheibenprotrusion im Bandscheibenfach C6/7



# Case Report

## Therapieverlauf ab 11/2016:

- Aufklärung über Befund, Verhaltensweise,
- Keine Operation bei fehlenden neurologischen Ausfällen
- Aufklärung über PRT als minimal invasive Behandlungsmöglichkeit
- 5 CT-gesteuerte PRT's in C5/6 und C6/7 in Abständen von 1 Woche

## Verlauf:

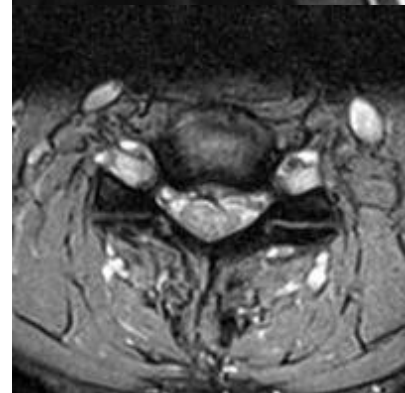
- Zunehmende Besserung bereits nach der 2. PRT
- Restbeschwerden von ca. 10% beim 5. PRT



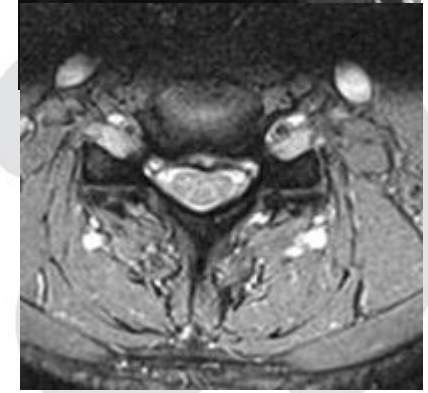
# Case Report

Ca. 4 Mon nach der Diagnose und Therapiebeginn

- deutliche Befundbesserung des ausgeprägten nach links gerichteten, Bandscheibenvorfall im Segment C5/6.
- lediglich leichte Verengung des Rückenmarkes
- Keine Schmerzen und sonstige Bewegungs-einschränkung der HWS
- Hohe Zufriedenheit mit dem Ergebniss



15.11.2016



07.03.2017

**Dr. Athour Gevargez, M. Sc.**  
Facharzt für Allgemeinmedizin, Chirotherapie,  
interventionelle Schmerztherapie



Praxis für interventionelle Schmerztherapie OWL  
Hauptstrasse 17/19 in 33378 Rheda-Wiedenbrück